

CATÁLOGO DO ITEM IMPORTADO

Pleito de Inclusão de Ex-Tarifário

PN 90496602

Número de Controle SDIC	NCM	Sugestão de descrição do ex-Tarifário (item II – c. da Ficha Técnica – Excel)
F17-24II	8483.40.10	Caixa de transmissão para tomada de força, com potência máxima de entrada igual ou inferior a 350 kW, rotação máxima de entrada igual ou inferior a 2000 RPM, com rotação máxima de saída igual ou inferior a 2630 RPM, recebe a rotação e o torque provenientes do motor diesel, atuando como multiplicadora de rotação, dotada de um eixo de entrada e quatro saídas de potência, permitindo a distribuição controlada de torque e o acionamento simultâneo de bombas e outros conjuntos mecânicos, aplicada em máquinas agrícolas.

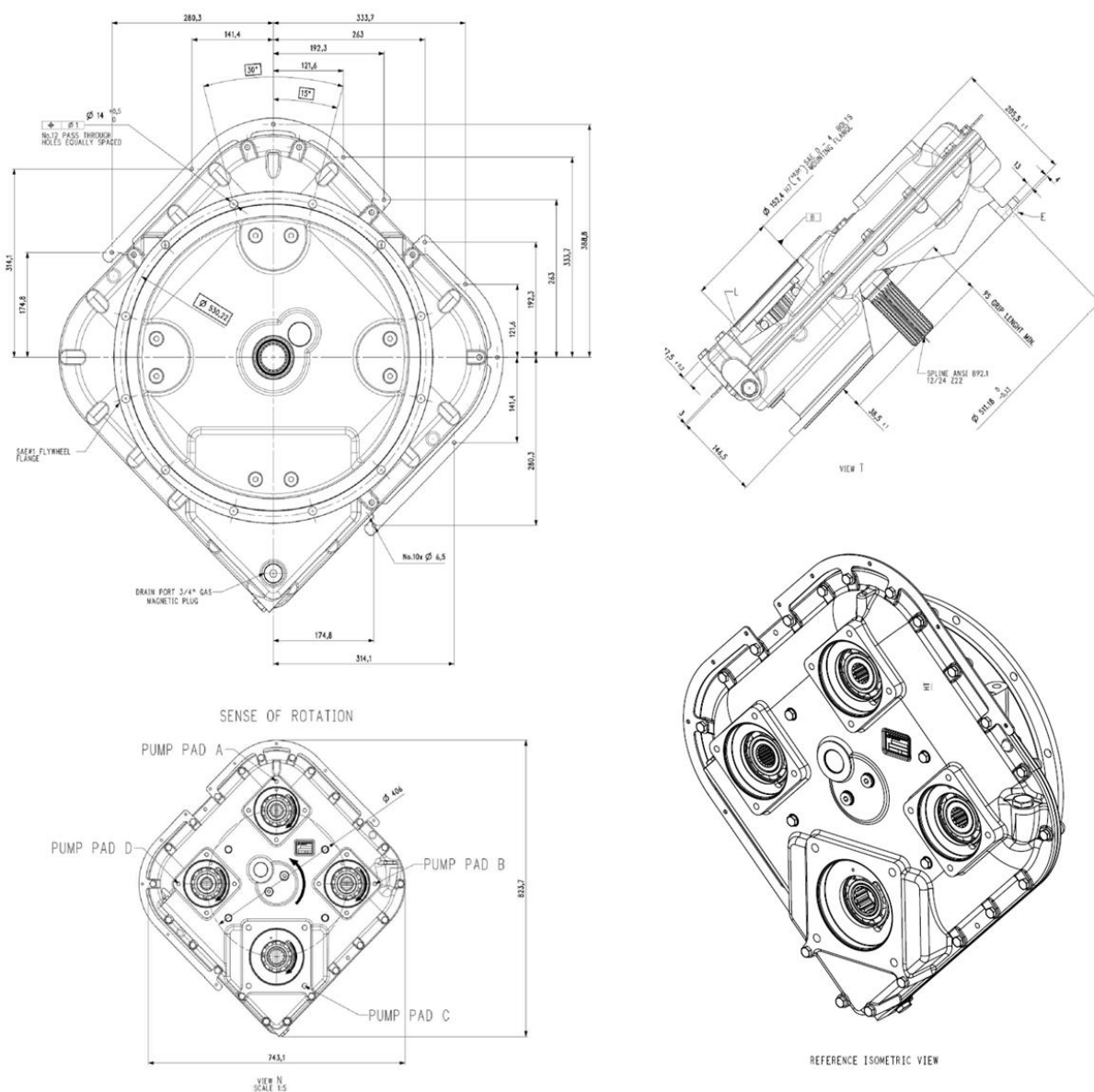
1. Especificações técnicas detalhadas da autopeça:

- **Descrição:** Conjunto da caixa de engrenagens, acionamento da bomba SCH, Comer;
- **Dimensões aproximadas:** 205 x 743,1 x 823,7 (mm);
- **Peso:** 150 kg;
- **Potência máxima de entrada:** 310 kW;
- **Rotação de entrada:** 1800 RPM;
- **Relação de transmissão:** 1.35: 1;
- **Rotação de saída:** 2430 RPM.

Componentes principais:

- Rolamento de esferas;
- Chaveta A18X11X50;
- Vedações;
- Tampa;
- Suporte elétrico lateral;
- Suporte elétrico superior;
- Engrenagem, Z42;
- Engrenagem, Z31, 13T 8/16;
- Engrenagem, Z31, 21T 16/32;
- Engrenagem, Z31, 14T 12/24;
- Eixo de entrada, Z27 12/24;
- Carcaça, lado da bomba;
- Carcaça, lado do motor;
- Calço do eixo de entrada.

2. Imagens da autopeça importada e/ou desenho esquemático:



3. Aplicação do item importado:

Aplicado em máquinas agrícolas.

4. Função do item importado no produto fabricado pela empresa pleiteante do Ex-tarifário:

Função de multiplicar a rotação do motor diesel e distribuir o torque para até quatro saídas, permitindo o acionamento simultâneo de bombas e transmissões auxiliares do equipamento.